

Российская Федерация
АО Научно-Производственная Компания «ТЕКО»
454018, г. Челябинск, ул. Кислицина д.100
тел./факс (351) 796-01-19, 796-01-18
E-mail: teko@teko-com.ru
www.teko-com.ru



**ВЫКЛЮЧАТЕЛЬ
ИНДУКТИВНЫЙ
ВЗРЫВОЗАЩИЩЕННЫЙ**

ISB WF63A8-3-N-1-C2-5

(BK WF63-3-N-1-NT2-5)

Паспорт

ISB WF63A8-3-N-1-C2-5.000 ПС

г. Челябинск
2020 г.

1. Назначение и область применения

Выключатели индуктивные бесконтактные взрывозащищенные (далее по тексту – выключатели) предназначены:

- для преобразования бесконтактного воздействия объекта в электрический сигнал для управления исполнительным устройством;
- для применения в качестве элементов автоматизированных систем управления технологическими процессами;

Область применения – взрывоопасные зоны помещений и наружных установок в соответствии с присвоенной маркировкой взрывозащиты, требованиями ГОСТ ИЕС 60079-14-2011 и отраслевых Правил безопасности, регламентирующих применение данного оборудования во взрывоопасных зонах (кроме подземных выработок шахт). Выключатели относятся к взрывобезопасному электрооборудованию, имеют маркировку взрывозащиты по ГОСТ 31610.0-2014, ГОСТ 31610.11-2014, ГОСТ Р МЭК 60079-18-2012:

- 1Ex ia ma IIС Т4 Gb X.

Знак «X» в маркировке взрывозащиты выключателей указывает на специальные условия их безопасного применения, заключающиеся в следующем:

- к входным искробезопасным электрическим цепям выключателей могут подключаться устройства, выполненные с видом взрывозащиты «искробезопасная электрическая цепь, уровня ia» и имеющие действующие сертификаты соответствия, допускающие возможность их применения во взрывоопасных зонах или вне взрывоопасных зон в качестве связанного электрооборудования. Электрические параметры подключаемых устройств с учетом линии связи: напряжение, ток, мощность, индуктивность и электрическая емкость должны соответствовать искробезопасным параметрам выключателей;

- выключатели должны устанавливаться в местах, где исключена возможность воздействия на их оболочку ударных механических нагрузок.

Выключатели обеспечивают непрерывный круглосуточный режим работы.

Сертификат соответствия № ЕАЭС RU C-RU.AM02.B.00339/20 от 06.05.2020 г.

2. Принцип действия.

Выключатель имеет чувствительную поверхность, предназначенную для контроля положения металлических объектов. При приближении к чувствительной поверхности выключателя любого металла ток выключателя уменьшается пропорционально расстоянию между выключателем и объектом воздействия.

3. Обеспечение взрывозащиты

Взрывозащищенность выключателей обеспечивается взрывозащитой видов «искробезопасная электрическая цепь «i» по ГОСТ 31610.11-2014 и «герметизация компаундом «m» по ГОСТ Р МЭК 60079-18-2012.

Выключатели имеют следующую маркировку взрывозащиты - **1Ex ia ma IIС Т4 Gb X.**

Взрывозащищенность обеспечивается следующими мерами:

- питание выключателей осуществляется от сертифицированной искробезопасной цепи уровня «ia» для взрывоопасных смесей категории II согласно ГОСТ 31610.11-2014 от связанного электрооборудования с маркировкой взрывозащиты **[Ex ia Ga] IIС X;**

- выключатель залит компаундом и имеет неразборную конструкцию, электрическая прочность изоляции искробезопасных цепей относительно корпуса датчика – 500В.

Конструкция выключателей отвечает всем относящимся к ним требованиям ГОСТ 31610.0-2014.

4. Технические характеристики

Формат, мм	Ø19x60
Способ установки в металл	Встраиваемый
Номинальный зазор (сталь 35)	3 мм
Рабочий зазор (сталь 35)	0...2,4 мм
Номинальное напряжение питания постоянным током, $U_{ном}$.	8,2 В
Напряжение питания, $U_{раб}$.	7,7...9,0 В
Пульсация питающего напряжения	≤10%
Выходной ток с недемпфированным генератором (при отсутствии контролируемого объекта), $I_{нд}$	$2,2\text{mA} \leq I_{нд} \leq 6,0\text{ mA}$
Выходной ток с демпфированным генератором	$0,1\text{mA} \leq I_{нд} \leq 1,0\text{ mA}$
Входное сопротивление согласующего усилителя	500...1000 Ом
Номинальное входное сопротивление согласующего усилителя	1000 Ом
Добавочное сопротивление между выключателем и усилителем	0...50 Ом
Выходной сигнал:	
- на включение	≥1,8 mA
- на отключение	≤1,5 mA
Гистерезис	<15%
Максимальное давление	1 МПа (10 кгс/см ²)
Частота переключения, F_{max}	500 Гц
Диапазон температуры окружающей среды	- 60°C ≤ T_{amb} ≤ +90°C
Материал корпуса	Д16Т
Присоединение	Кабель 2x0,34мм ² ; L=5м
Степень защиты по ГОСТ 14254-2015	IP68

Электрические параметры для подключения к искробезопасной цепи с максимальными значениями:

U _i :	20 В
I _i :	180 мА
P _i :	133 мВт
C _i :	0,03 мкФ
L _i :	0,3 мГн

5. Указание мер безопасности.

Все подключения к выключателю производить при отключенном напряжении питания. По способу защиты от поражения электрическим током выключатели относятся к электробезопасному оборудованию.

6. Монтаж и техническое обслуживание

- Электрический монтаж производить в соответствии с руководством по эксплуатации **ISB WF63A8-3-N-1-C2-5.000 РЭ**, требованиями главы 7.3 «Правил устройства электроустановок» и ГОСТ Р 52350.14-2006.

- Техническое обслуживание проводится в соответствии с требованиями ГОСТ IEC 60079-17-2011.

- Выключатель должен использоваться в комплекте со связанным электрооборудованием (Блоком сопряжения), имеющим уровень взрывозащиты *ia* согласно ГОСТ 31610.11-2014. Связанное электрооборудование должно иметь маркировку взрывозащиты **[Ex ia Ga] IIC X**.

7. Комплектность поставки

Выключатель	1 шт.
Паспорт (на каждые 20 выключателей в транспортной таре)	1 шт.
Руководство по эксплуатации (на каждые 20 выключателей в транспортной таре)	1 шт.
Сертификат соответствия (на каждые 20 выключателей в транспортной таре)	1 шт.

ПРИМЕЧАНИЕ: Связанное оборудование (блоки сопряжения) поставляются по отдельной заявке.

8. Маркировка

На выключателе крепится специальная табличка, на которой наносится маркировка:

- наименование изготовителя или его товарный знак;
- тип и заводской номер выключателя;
- маркировка взрывозащиты - **1Ex ia ma IIC T4 Gb X**;
- степень защиты, обеспечиваемая оболочкой – IP68;
- аббревиатура ОС и номер сертификата: **№ ЕАЭС RU C-RU.AM02.B.00339/20**;
- допустимый диапазон температуры окружающей среды в месте установки датчика - $\text{минус } 60^{\circ}\text{C} \leq T_{\text{amb}} \leq +90^{\circ}\text{C}$;
- значения U_i, I_i, C_i, L_i, P_i;
- изображение специального знака взрывобезопасности согласно Приложению 2 ТР ТС 012/2011 (Ex);
- изображение единого знака обращения продукции на рынке государств-членов Таможенного союза согласно п.1 ст. 7 ТР ТС 012/2011 (EAC).

9. Гарантийные обязательства

Гарантийный срок 24 месяца со дня ввода в эксплуатацию, но не более 36 месяцев со дня отгрузки потребителю при условии соблюдения правил транспортирования, хранения, монтажа, эксплуатации и отсутствии механических повреждений.

Изделия принимаются на рассмотрение по гарантии при наличии Рекламационного акта, этикетки и (или) паспорта.

Рабочий ресурс 30 000 часов.

10. Свидетельство о приемке

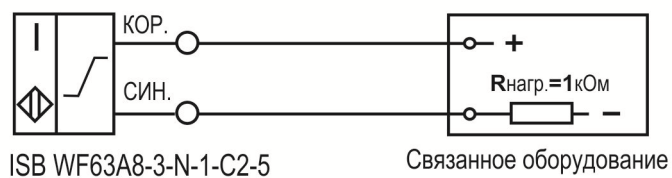
Выключатель(и) _____

Соответствует(ют) техническим условиям ВТИЮ.3428.017-2019 ТУ и признан(ы) годным(и) к эксплуатации.

Дата выпуска _____

Представитель ОТК _____ МП

Схема подключения к оборудованию



Наименование вывода	Цвет провода		
	Плюс	Коричневый (красный)	Красный
Минус	Синий	Белый	Синий

Габаритный чертеж

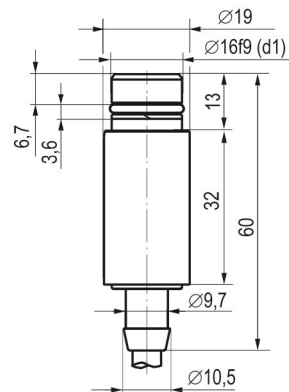


Схема монтажа

